

# SYNDATIS BPM 3.0

BPM w realnym świecie

**Silnik procesowy to nie wszystko**

# AGENDA

---



1. Syndatis - nasze doświadczenie
2. Platforma Syndatis BPM 3.0
3. Rozwiązania procesowe w realnym świecie – aspekty praktyczne
4. Kluczowa rola silnika reguł
5. Podsumowanie – kluczowe cechy kompletnych rozwiązań BPM
6. Pytania

# O SYNDATIS



Optymalizujemy procesy biznesowe od 2000 roku.

- optymalizacja procesów biznesowych
- narzędzia kontroli i wspomaganie decyzji
- elektroniczne obiegi zadań i dokumentów
- systemy dedykowane
- projekty doradcze



# PLATFORMA SYNDATIS BPM 3.0



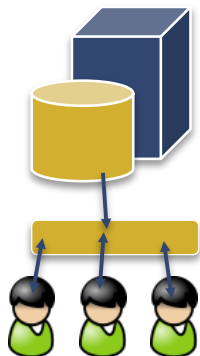
Nowoczesna platforma automatyzująca procesy w dużych przedsiębiorstwach.

Optymalizację procesu poprzez:

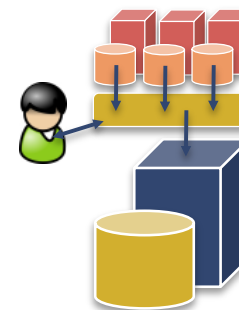
- Definicję procesu i powiązanych z nim parametrów
- Zarządzanie rolami i uprawnieniami w procesie
- Tworzenie reguł biznesowych
- Kontrolę przebiegu procesów
- Wyznaczanie i monitorowanie miar (Business Activity Monitoring)
- Integrację z innymi systemami
- Wersjonowanie i zarządzanie zmianą

No.	Document symbol	Flags	Insert date	Contract Term	Employee	Contractor name	Product name	Project name
1	UZ234002312/09		22.12.2009	22.12.2009	Pazk Katarzyna	Radzowski Andrzej		All Important Temporary wydruk_umowy_przez_wlasoscia
2	UD234002712/09		22.12.2009	22.12.2009	Pazk Katarzyna	Radzowski Andrzej		akceptacja_budzetowa In correction Complete
3	UD234002612/09		22.12.2009	22.12.2009	Pazk Katarzyna	Radzowski Andrzej		Contract Sign by both sides Accounted
4	UD234000812/09		17.12.2009	31.12.2009	Pazk Katarzyna	Radzowski Andrzej		Sent to assistant Sent to initiator
5	UD234000712/09		17.12.2009	31.12.2009	Pazk Katarzyna	Radzowski Andrzej		Sent to compliance During approval In accountant's/requs's office
6	UD2340013/08/09		07.08.2009	07.08.2009	Wiśniewska Beata	Radzowski Andrzej		Printed Exported to CD
7	UD2340016/07/09		20.07.2009	20.07.2009	Wiśniewska Beata	Radzowski Andrzej		Returned to initiator Returned to assistant
8	UZ23400064/05/09		30.04.2009	29.05.2009	Kamińska Agnieszka	Kopać Przemysław		Accepted

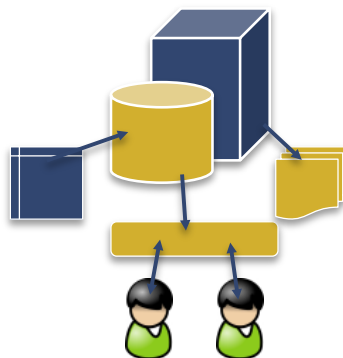
# TYPY ROZWIĄZAŃ PROCESOWYCH\*



**Rozwiązania procesowe ukierunkowane na aktywność osób**  
(ang: „*Human-centric Process Management*”)



**Integrujące rozwiązania procesowe**  
(ang: „*Integration-centric Process Management*”)



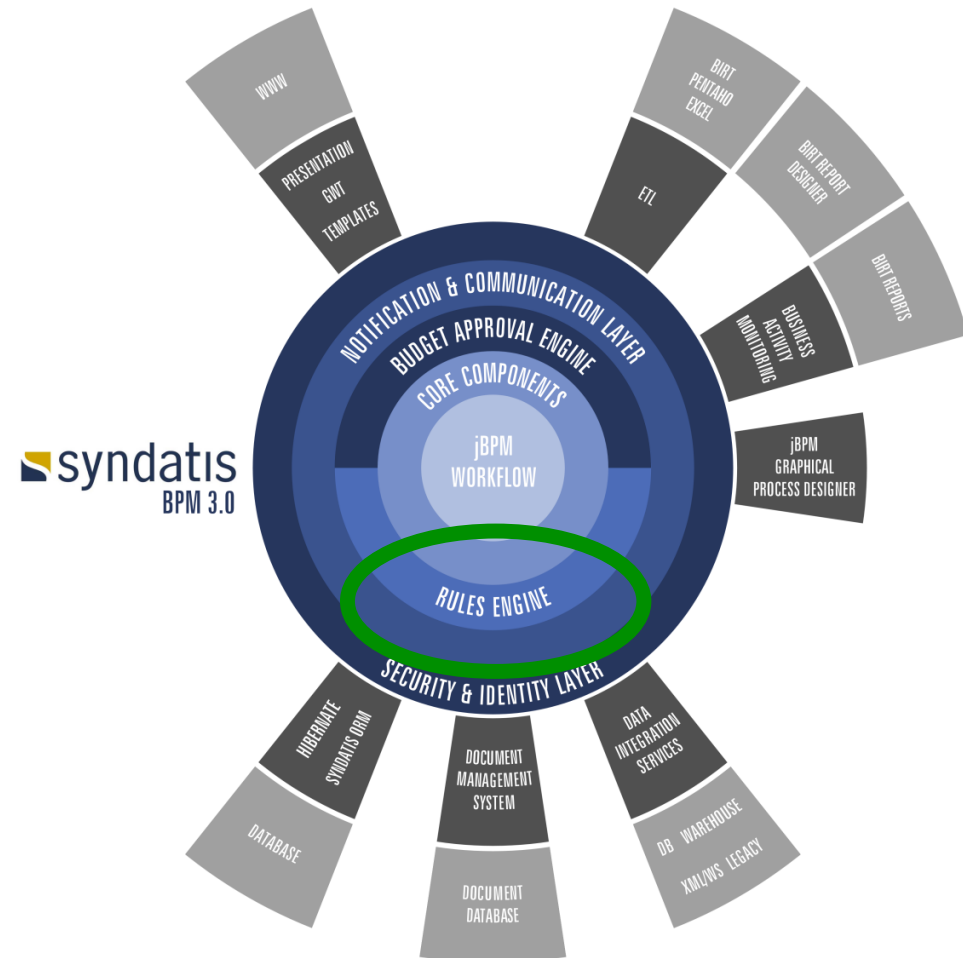
**Dokumentowe rozwiązania procesowe**  
(ang: „*Document-centric Process Management*”)

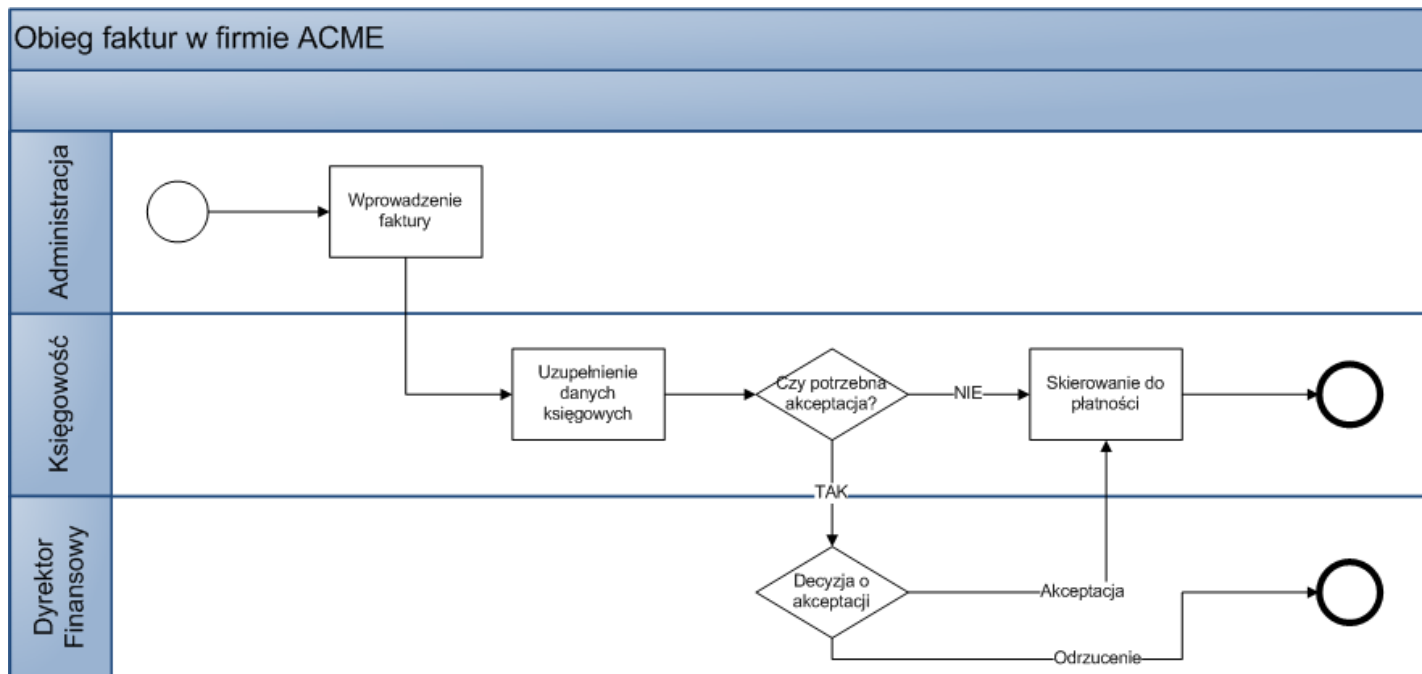
\*Klasyfikacja według Forrester Research 2007

# CECHY NOWOCZESNEGO SYSTEMU OBIEGOWEGO

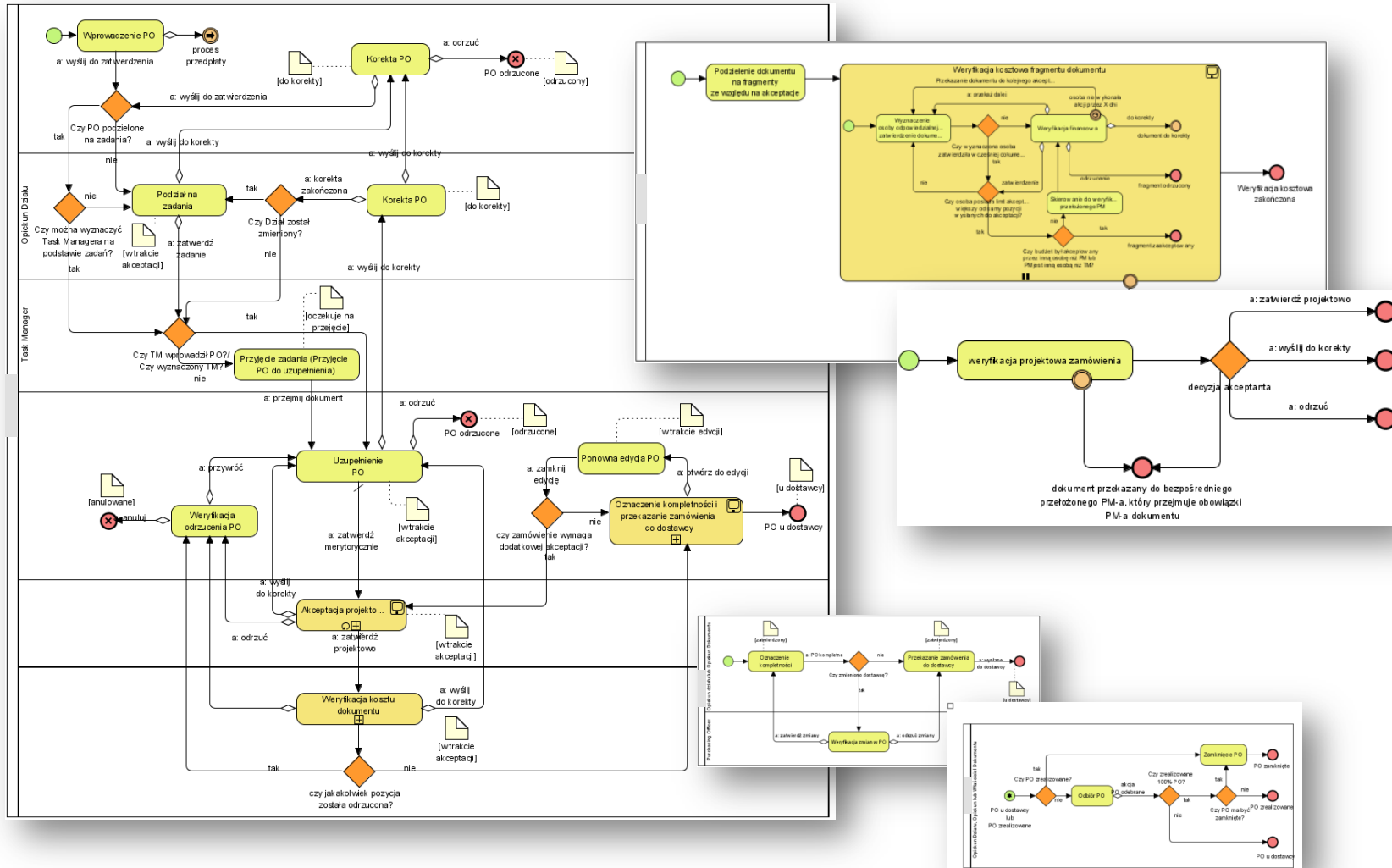


Zarządzalność	✓
• Proces	✓
• Dane	✓
• Dokumenty	✓
• Reguły biznesowe	✓
• Hierarchia i uprawnienia	✓
Skalowalność	✓
Metryki i miary procesowe	✓
Interfejsacja	✓
Raportowanie	✓





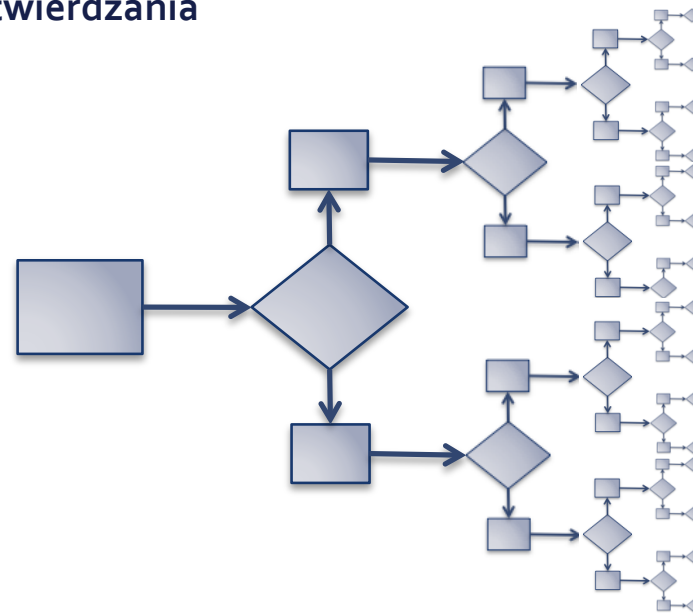
# BPM W PRAKTYCE



# ZŁOŻONOŚĆ ŚCIEŻEK ZATWIERDZANIA



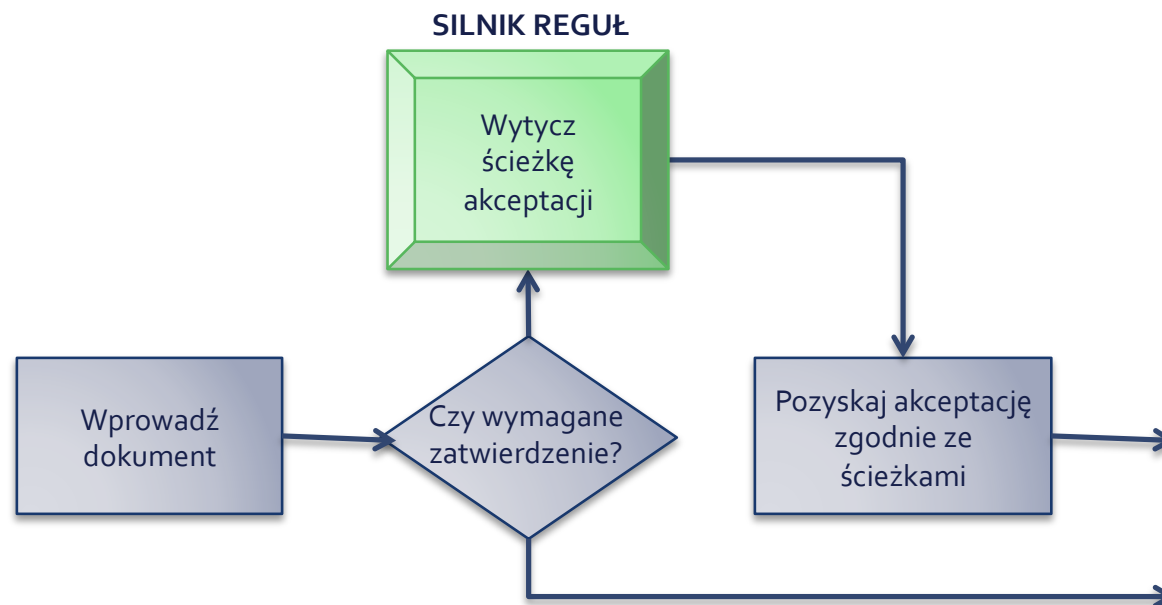
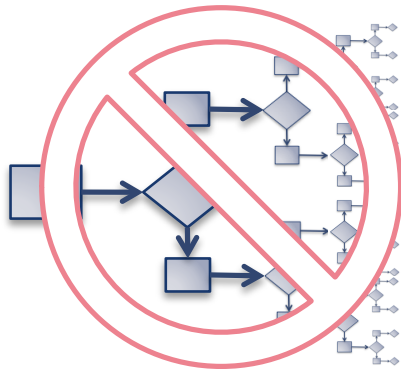
- Przykład u jednego z klientów Syndatis:
  - 11 limitów zatwierdzeń
  - 8 poziomów hierarchii
  - 50+ reguł budżetowych
  - = **ponad 4.500 możliwych ścieżek zatwierdzenia**



# SILNIK REGUŁ W ZATWIERDZANIU



- Bardzo złożone ścieżki zatwierdzania można wydajnie obsłużyć jedynie **poprzez silnik reguł**.
- Syndatis posiada specyficzny silnik reguł - "silnik akceptacji"



# ZARZĄDZANIE REGULAMI



The screenshot displays the SYNDATIS BPM v3.0 web application in a Windows Internet Explorer browser. The address bar shows the URL: [http://filemon2/abbott\\_bpm/portal/action/ChangeModuleAc?objid=admin](http://filemon2/abbott_bpm/portal/action/ChangeModuleAc?objid=admin). The application header includes a navigation menu with items like WAK, Umowy, Pre-Approval, Prezentacje, Faktury, Wyjazdy, Zaliczki, Wydatki, Budżety, and Admin. Below the header, there are several tabs and a search bar. The main content area shows a table of budget rules with columns for Typ zbioru, Nazwa, Pakiet budżetowy, Typ elementa, Opis, and Akcja. The table contains 12 rows of data, including items like 'Limit Consulting - R&D', 'Limit Travel Expenses', and 'Ogólny GC Grupa regul dotyczących aktywacji zatwierdzania dla różnych etapów'. At the bottom of the table, it indicates 'Znaleziono 126 elementów' and 'Strona 2 z 13'. The browser status bar at the bottom shows 'Lokalny intranet | Tryb chroniony: wyłączony'.

Typ zbioru	Nazwa	Pakiet budżetowy	Typ elementa	Opis	Akcja
Limit	Consulting - R&D	Akceptacja budżetowa	Element	; r & d;	[+]
Limit	Travel Expenses	Akceptacja budżetowa	Element	; l & e;	[+]
Limit	Travel Expense Entertainment and Gifts	Akceptacja budżetowa	Element		[+]
Limit	MIS Projects	Akceptacja budżetowa	Element	; c; c;	[+]
Limit	Payroll and related expenses	Akceptacja budżetowa	Element		[+]
Limit	Corporate taxes	Akceptacja budżetowa	Element		[+]
Limit	Raport z wydatków podczas podróży	Akceptacja budżetowa	Element	Raport z wydatków podczas podróży	[+]
Ogólny	GC Grupa regul dotyczących aktywacji zatwierdzania dla różnych etapów	Klasyfikacja	Grupa	Grupa regul dotyczących aktywacji zatwierdzania dla różnych etapów FSMA, EA, BA, PA, FA	[+]
Ogólny	GC FSMA aktywacja zatwierdzania	Klasyfikacja	Element	Regule oznaczają aktywację zatwierdzania FSMA (First Superior Manager Approval) - zatwierdzanie przez bezpośredniego przełożonego	[+]
Ogólny	GC EA aktywacja zatwierdzania	Klasyfikacja	Element	Regule oznaczają aktywację zatwierdzania EA (Essential Approval) - zatwierdzanie merytoryczne	[+]

# ZARZĄDZANIE REGULAMI



The screenshot displays the SYNDATIS BPM v3.0 Admin interface. The top navigation bar includes various modules like WIAK, Umowy, Pre-Approval, etc. The main content area shows a list of rules with columns for status (Tak/Nie) and a reference number (NO\_41). Below the list is a 'Szczegóły pozycji' (Details) form with fields for document type, account, and other parameters.

Wyjątek	Typ wydatku	Operacje
Typ dokumentu: Faktura	Kategoria wydatku: Sumaczenia	
Typ dokumentu powiązanego: Umowa	Podkategoria 1: patenty	
Konto księgowo: 41	Podkategoria 2: patenty	
Nośnik:	Podkategoria 3: patenty	
Nośnik osobisty: 41	Produkt: Ensure	
Plagi:	Projekt: ---	

# SILNIK REGUŁ – INNE ZASTOSOWANIA

---

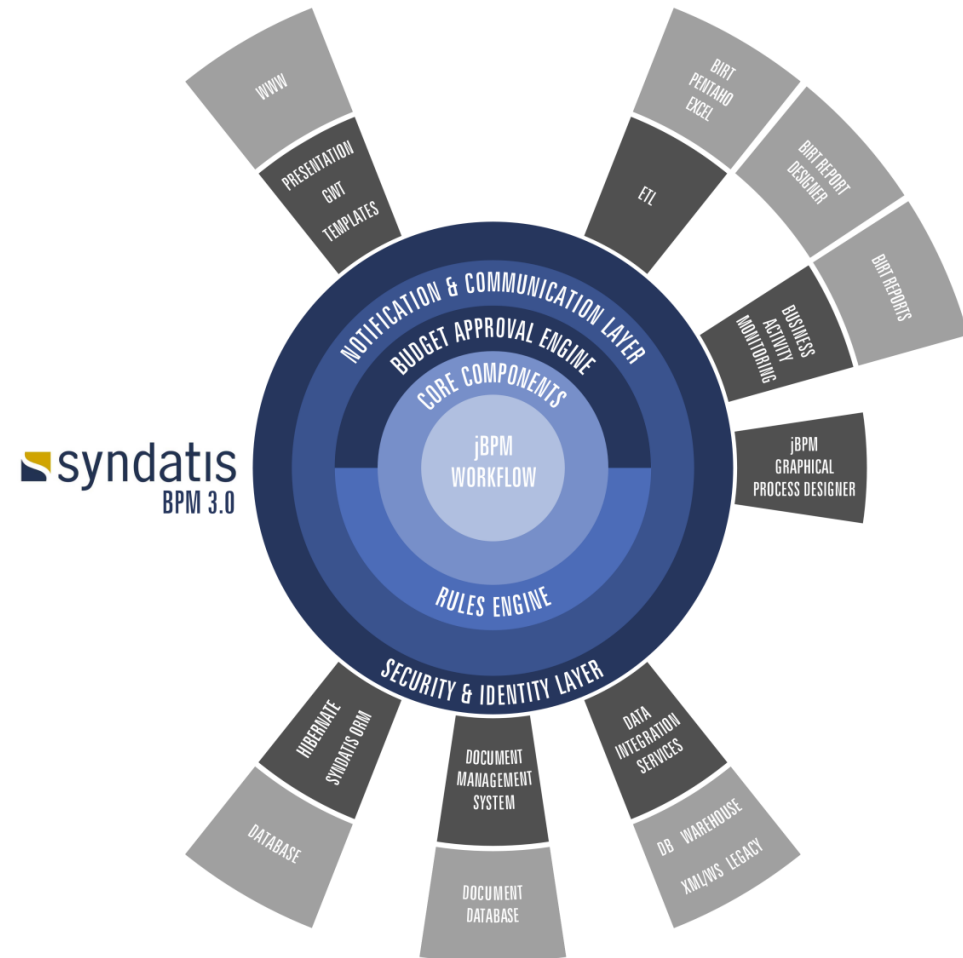


- Obok wyznaczania ścieżek akceptacji silniki reguł znajdują zastosowania w:
  - Segmentacji danych
    - Produktów
    - Kontrahentów
    - Lokalizacji
    - Osób
  - Ocenie ryzyka
  - Optymalizacjach
  - Pomiarze jakości
- Czyli wszędzie tam gdzie mamy do czynienia ze złożonymi algorytmami

# CECHY NOWOCZESNEGO SYSTEMU OBIEGOWEGO



Zarządzalność	✓
• Proces	✓
• Dane	✓
• Dokumenty	✓
• <b>Reguły biznesowe</b>	✓
• Hierarchia i uprawnienia	✓
Skalowalność	✓
Metryki i miary procesowe	✓
Interfejsacja	✓
Raportowanie	✓



# CECHY WIARYGODNEGO DOSTAWCY BPM

---



Doświadczenie	✓
Silne zaplecze analityczne	✓
Doskonała znajomość platformy	✓
Silne zaplecze algorytmiczne	✓
Możliwość niskopoziomowej ingerencji w platformę	✓



# PYTANIA?

---

